

自動監視システム標準装備 — 「防水施工装置」 特許第3549810号

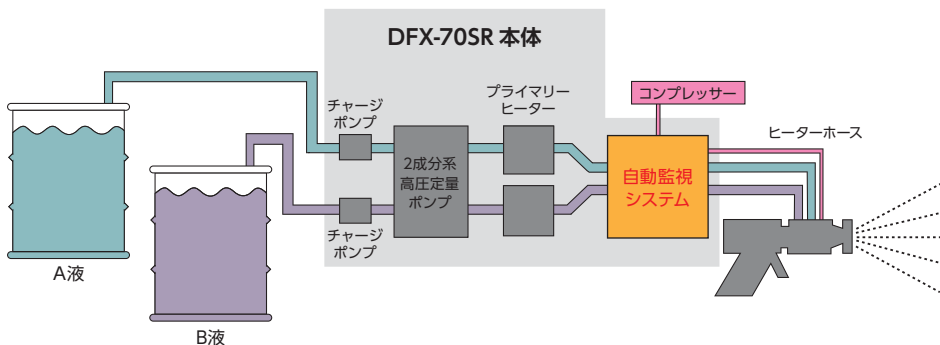
超速硬化ウレタン・ポリウレア専用吹付けシステム

# DFX-70SR



DYFLEX

## システム概要



## 自動監視システム概要



監視装置により、施工システム自身がシステム異常を監視し、強制停止させる機構を有しています。  
また、エラー情報を振り返ることができます。

### 監視項目

流量比率

ヒーター制御

吹付け圧力

吹付け量管理

※詳細は裏面を参照下さい。

### 監視装置モニター

項目	A 剤	B 剤
瞬時流量値	12.34 L/min	12.34 L/min
積算流量値	1234.5 L	1234.5 L
瞬時流量比	1.23	
A+B 積算	123456 L	
吐出圧力	12.3 MPa	12
ホース温度	123℃	
プライマリー温度	123℃	123℃

エラー履歴

## 監視項目

### 流量比率

流量計により、配合比率を監視し、配合比率のバランスに異常が発生したら、強制的にシステムを停止させます。



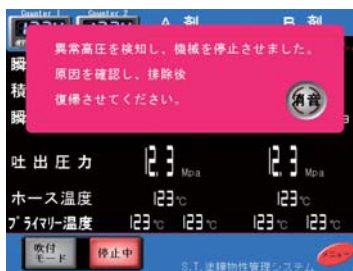
### ヒーター制御

材料の設定温度管理、ヒーターが正常に作動しているか、断線していないかを検知し、システムを停止させます。



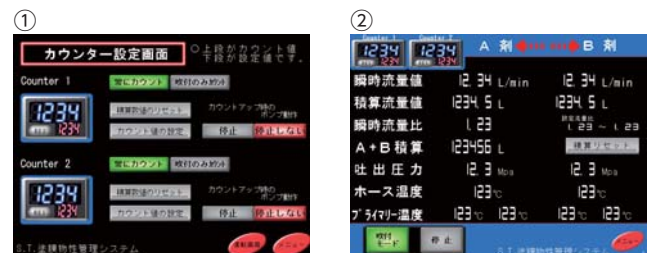
### 吹付け圧力

ホース内の目詰まりなどによる異常圧力、ヒーター不調などによる主剤と硬化剤の吹付け圧力差異を検知してシステムを停止させます。



### 吹付け量管理

吹付け部位の吹付けカウンター数①を設定でき、吹付け量②を自動計測します。



## 仕様

外觀図・機器名	仕様・諸元値		備考
システム本体	外形寸法	W×L×H 850×1000×1100mm	油圧ユニット含む
	重量	320kg	
	所要電力	200V 3相 14.2kw (最大出力)	
	所要エア量	190ℓ/分以上	
ホースユニット	外形寸法	W×L×H 800×1000×1100mm	ヒーターホース ※TECTホース60mを接続する場合 ホース電力=6.4kw45KVA発電機 が必要となります。
	ホース長	90m	
	重量	160kg	
	所要電力	200V 3相 4.4kw (最大出力)	
発電機	デンヨー(株) 製品 DCA-25SPI-C同等品		
	外形寸法	W×L×H 650×1400×1150mm	
	重量	635kg	
	出力	3相 50/60Hz 200/220V 20/25KVA	20/25Hz 16/20kw
	電流量	50/60Hz 57.7/65.6A	
コンプレッサー	アネスト岩田(株) 製品 PLU15-7同等品		
	外形寸法	W×L×H 375×840×620mm	☆吹付けガン動作に使用する ☆吹出エア量が100ℓ/分を下回ると 吹付けガンが停止してしまう ☆自動アンローダー運転制御方式同 等以上の制御方式を採用している 機器を選定
	重量	51kg	
	所要電力	200V 3相 1.5kw	
吹出エア量	195ℓ/分		
エアドライヤー	コンプレッサー付属機器 … 高分子膜式タイプ ※吹付けシステム本体への取付けタイプ		☆コンプレッサーから吐出される圧縮 空気の水分を除去する機器

